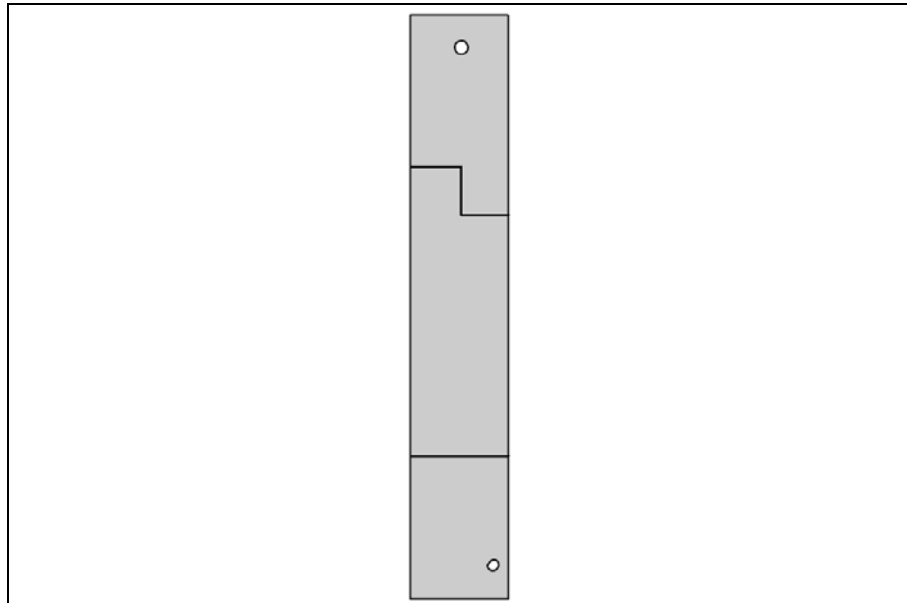


## Instructions à l'utilisation Capteur de luminosité



### 1. Informations sur le système

Cet appareil est un produit du système instabus EIB et correspond aux prescriptions EIBA. Il est supposé que des connaissances détaillées en la matière ont été acquises dans le cadre de mesures de formation instabus pour mieux comprendre le système.

Le fonctionnement de l'appareil est tributaire du logiciel. La banque de données du produit du fabricant contient des informations détaillées sur le logiciel qui a été chargé et sur les fonctions qui en résultent ainsi que sur le logiciel lui-même.

La conception, l'installation et la mise en service de l'appareil sont réalisées à l'aide d'un logiciel certifié par l'EIBA.

### 2. Consignes relatives au danger



**Attention : L'installation et le montage des appareils électriques doivent obligatoirement être effectués par un électricien spécialisé.**

### 3. Fonction

Le capteur de luminosité détecte le degré de luminosité à l'aide de l'élément récepteur ① (voir fig. B), évalue la luminosité et transmet des télégrammes sur l'instabus.

## 4. Connexion

Le décodeur ② du capteur de luminosité est destiné pour le montage incorporé et est installé dans un faux-plafond ou dans d'autres espaces creux.

Le décodeur peut être fixé à l'aide de deux vis de 4 mm.

Pour ouvrir le compartiment des bornes, pousser les languettes de verrouillage dans le sens de la flèche ③ (fig. A) et rabattre le couvercle ④.

Pour fermer le compartiment des bornes, refermer le couvercle jusqu'à ce que les languettes de verrouillage s'enclenchent audiblement.

Brancher les fils du câble du capteur comme suit sur le décodeur:

borne S: fil blanc

borne - : fil bleu

borne + : fil rouge

Le récepteur est installé dans le faux-plafond ⑤ à l'aide d'un clip de serrage ⑥ et une bague de recouvrement ⑦ (fig. B). Pour ce faire, glisser la bague de recouvrement sur le front du récepteur et le clip de serrage sur le derrière.

Pour fixer le récepteur, glisser la fixation ⑧ sur un des rails prévus à cet effet ⑨.

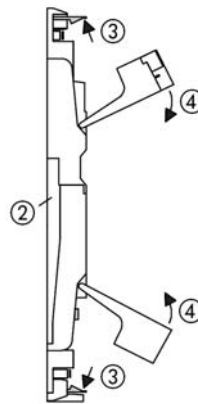


fig. A

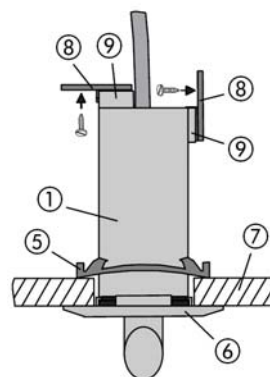


fig. B

## 5. Important

Installer le dispositif de préférence directement au-dessus du champ de détection prévu en évitant, si possible, toute exposition à la lumière directe.

Ne pas exposer le côté arrière non plus à la lumière étant donné qu'une incidence de lumière côté câblage peut provoquer des malfunctions.

Sous réserve de modifications techniques.

## 6. Caractéristiques techniques

|                                |  |
|--------------------------------|--|
| Alimentation instabus EIB :    | 21 – 32 V C.C.   |
| Puissance consommée :          | env. 120 mW  |
| Connexion instabus :           | borne de connexion et de dérivation  |
| câble du récepteur :           | bornes à ressort<br>borne S : fil blanc<br>borne – : fil bleu<br>borne + : fil rouge |
| Longueur câble du récepteur :  | env. 2 m, ne pas rallonger !   |
| Bague de recouvrement © :      | Ø 47 mm  |
| Montage du récepteur perçage : | Ø 37 mm  |
| ou découpe rectangulaire :     | □ 30 x 30 mm   |
| Épaisseur du faux-plafond :    | 45 mm maxi   |
| Température ambiante :         | -5 °C ... +45 °C   |
| Température de stockage :      | -40 °C ... +55 °C  |
| Indice de protection :         | IP 20  |

## 7. Prestation de garantie

Nous acceptons la garantie dans le cadre des dispositions légales correspondantes.

**Veillez nous envoyer l'appareil défectueux en port payé à notre service après-vente central en joignant une description du défaut :**

ALBRECHT JUNG GMBH & CO. KG

Service-Center

Kupferstr. 17-19

D-44532 Lünen

Service-Line: +49 (0) 23 55 . 80 65 51

Telefax: +49 (0) 23 55 . 80 61 89

E-Mail: mail.vki@jung.de

### **Equipment technique général**

Service-Line: +49 (0) 23 55 . 80 65 55

Telefax: +49 (0) 23 55 . 80 62 55


E-Mail: mail.vkm@jung.de

### **Equipment technique instabus EIB**

Service-Line: +49 (0) 23 55 . 80 65 56

Telefax: +49 (0) 23 55 . 80 62 55

E-Mail: mail.vkm@jung.de

 Le signe CE est un signe de libre circulation:  
il est destiné exclusivement aux autorités et ne représente aucune  
garantie de qualité.