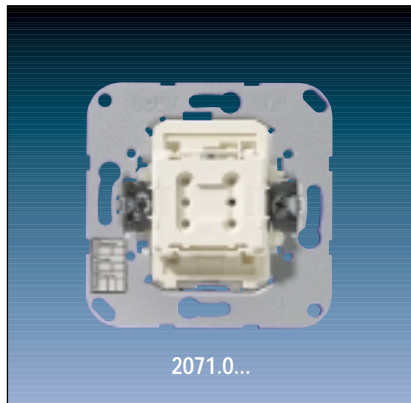
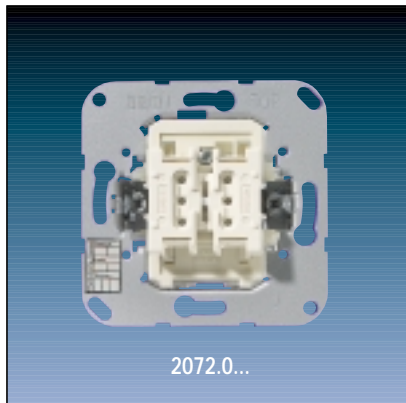


1



2071.0...



2072.0...

2

<b>Taster BA</b>		Art.-Nr.
ETS-Produktfamilie:	Taster	
Produkttyp:	Taster 1-fach/Taster 2-fach	
Taster BA, 1-fach (Tasterstellung)		<b>2071.01 LED</b>
Taster BA, 1-fach (Mittenstellung)		<b>2071.02 LED</b>
Taster BA, 2-fach (Tasterstellung)		<b>2072.01 LED</b>
Taster BA, 2-fach (Mittenstellung)		<b>2072.02 LED</b>

1



8071.0...



8072.0...

2

<b>Taster BA WG 800</b>		Art.-Nr.
ETS-Produktfamilie:	Taster	
Produkttyp:	Taster 1-fach/Taster 2-fach	
Taster BA, 1-fach (Tasterstellung)		<b>8071.01 LED W</b>
Taster BA, 1-fach (Mittenstellung)		<b>8071.02 LED W</b>
Taster BA, 2-fach (Tasterstellung)		<b>8072.01 LED W</b>
Taster BA, 2-fach (Mittenstellung)		<b>8072.02 LED W</b>

3

### Funktionsbeschreibung:

Auf die JUNG Taster BA können die Abdeckungen (Wippen) der Programme ST 550, CD plus, CD 500, A 500, A plus, SL 500 (nur Tasterstellung), Edelstahl, Aluminium, LS 990, LS plus und WG 800 aufgesteckt werden. Je nach Ausführung der Taster BA – 1-fach oder 2-fach – werden Schalter-Wippen bzw. Serienschalter-Wippen mit und ohne "Lichtleiter" verwendet.

Zwei einfarbige LED's dienen zur Orientierungsbeleuchtung oder zur Statusanzeige (durch Parameter einstellbar).

Bei der Ausführung "Mittenstellung" erfolgt eine Betätigung der Wippe "oben" bzw. "unten", bei der Ausführung "Tasterstellung" kann nur "unten" eine Betätigung erfolgen.

Der Taster BA ist nur mit einem Applikationsprogramm funktionsfähig, d.h. der Taster BA besteht aus dem Gerät (Hardware) und dem Applikationsprogramm (Software). Mit Hilfe der ETS können die Applikationsprogramme ausgewählt und die spezifischen Parameter und Adressen vergeben werden.

## 4 Technische Daten:

### Versorgung *instabus EIB*

<b>Spannung:</b>	DC 24 V (DC 21...30 V)
<b>Leistungsaufnahme:</b>	108 mW (⇐ nominal 4,5 mA)
<b>Anschluss:</b>	instabus Anschluss- und Abzweigklemme

### Verhalten bei

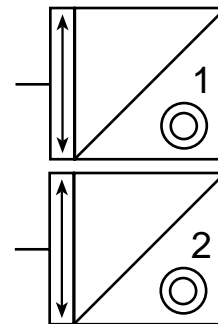
<b>Busspannungsausfall:</b>	Objektwerte werden "0" gesetzt. LEDs gehen aus.
<b>Busspannungswiederkehr:</b>	Objektwerte bleiben auf "0" gesetzt, LEDs bleiben aus.

<b>Schutzart:</b>	IP 20 (IP 44 für WG 600)
<b>Umgebungstemperatur:</b>	-5 °C bis +45 °C
<b>Lager-/Transporttemperatur:</b>	-40 °C bis +55 °C
<b>Lager-Luftdruck-Luftfeuchtigkeit:</b>	15 ... 95 %, keine Betauung

## 5 ETS-Suchpfad:

Produktfamilie:	Taster
Produkttyp:	Taster 1-fach/Taster 2-fach

### ETS-Symbol



## 6 Applikationen:

### Kurzbeschreibung:

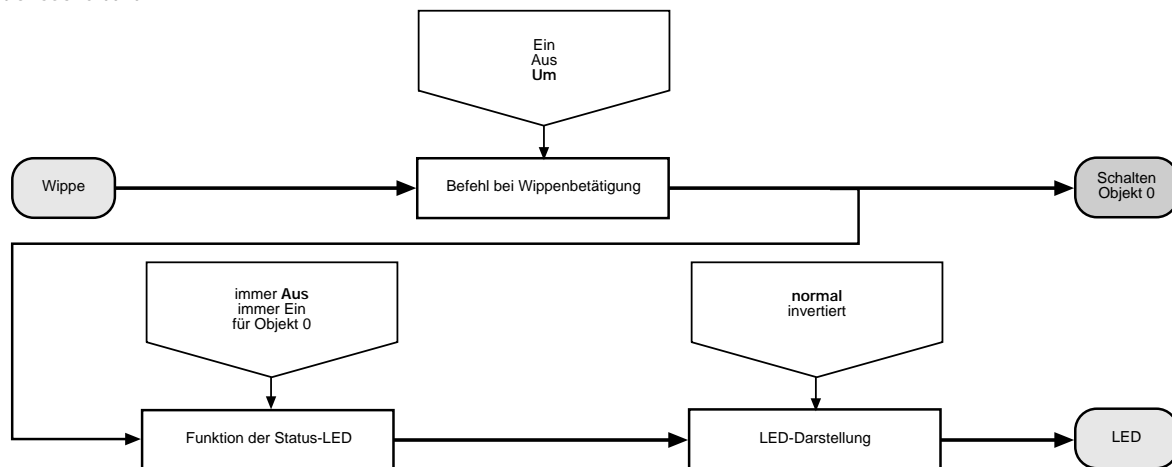
	Name:	Version:
Taster BA, 1-fach Tasterstellung	Schalten 105501	0.1
Taster BA, 1-fach Tasterstellung	Wertgeber, Schalten, Dimmen 1, 107401	0.1
Taster BA, 1-fach Mittenstellung	Schalten, Dimmen, Jalousie 105601	0.1
Taster BA, 1-fach Mittenstellung	Wertgeber, Schalten, Dimmen 2, Jalousie, 107401	0.1
Taster BA, 2-fach Tasterstellung	Schalten, Dimmen, Jalousie 105701	0.1
Taster BA, 2-fach Tasterstellung	Wertgeber, Schalten, Dimmen 1/2, 106701	0.1
Taster BA, 2-fach Mittenstellung	Schalten, Dimmen, Jalousie 105801	0.1
Taster BA, 2-fach Tasterstellung	Wertgeber, Schalten, Dimmen 2, 106001	0.1

### Applikationsbeschreibung: Schalten 105501 (Taster BA, 1-fach Tasterstellung)

### Funktionsumfang

- 1-fach Wippe mit einer Tasten-Auswertung unten für Schaltfunktionen
- Tastenfunktion "Schalten" mit Tasten Zuordnung Ein / Aus / Um und LED-Konfiguration
- Inverse LED-Ansteuerung möglich

## 6 Funktionsschaltbild



Anzahl der Adressen (dyn.):	3
Anzahl der Zuordnungen (dyn.):	3
Kommunikationsobjekte:	1
Objekt:	Name:
0	Wippe
Funktion:	Typ:
Schalten	1 Bit
	Flag:
	S, K, Ü

**Objektbeschreibung**  
 0 Schalten Sendet bei Betätigung der Taste EIN- und/oder AUS-Telegramme

## 7 Parameter:

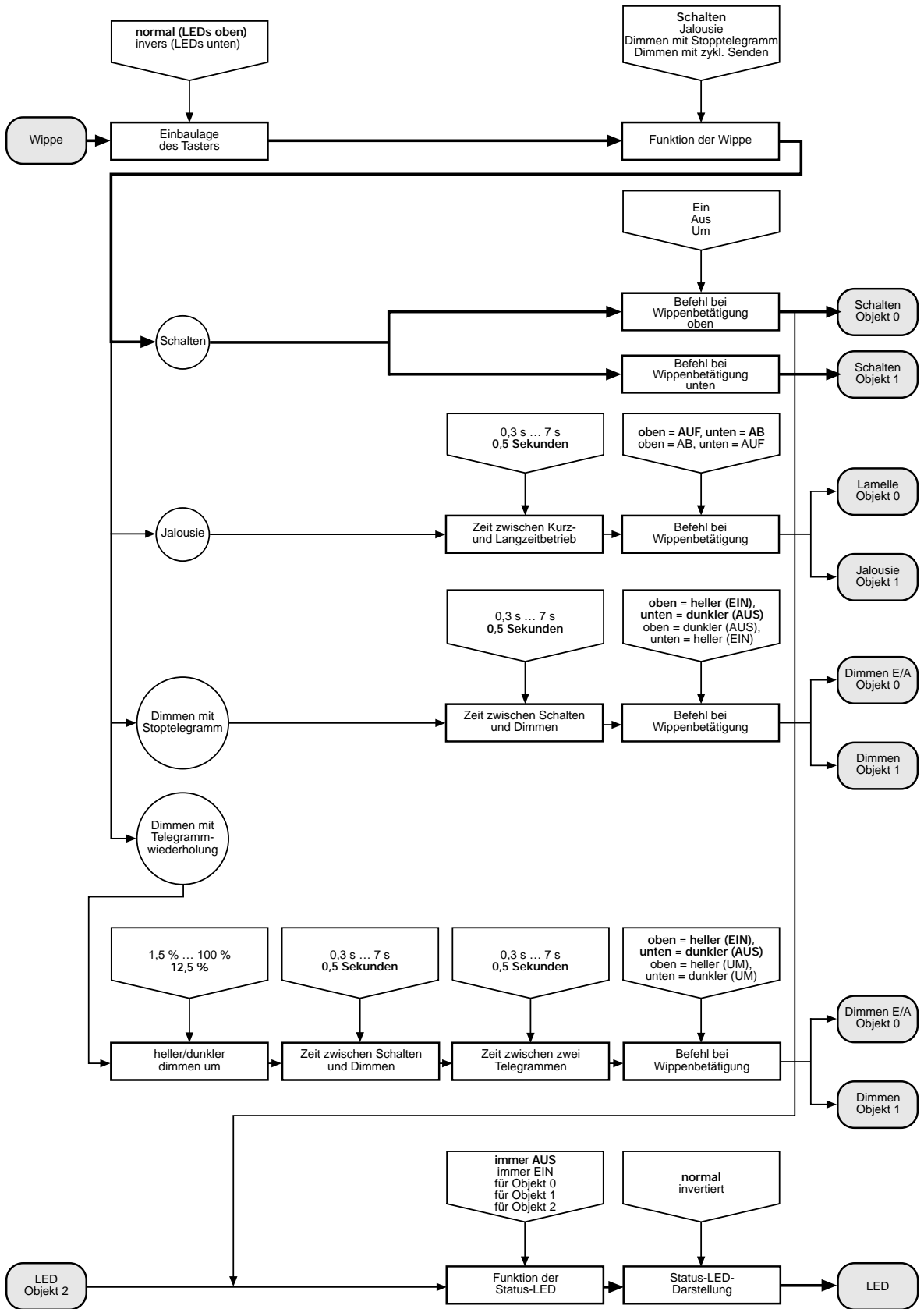
Beschreibung:	Werte:	Kommentar:
<b>Wippe</b>		
Befehl bei Wippenbetätigung	Ein Aus <b>UM</b>	Auswahl der Funktion, die bei Betätigung der Wippe ausgelöst wird.
Funktion Status-LED	<b>immer AUS</b> immer EIN für Objekt 0	Definiert die Ansteuerung der LED: – Statische Anzeige – Tastenzustand
Status-LED-Darstellung	<b>normal</b> invertiert	Bestimmt die Reaktion der LED auf die "Funktion der Status LED".

## 6 Applikationsbeschreibung: Schalten, Dimmen, Jalousie 105601 (Taster BA, 1-fach Mittenstellung), Version 0.1

### Funktionsumfang

- 1-fach Wippe mit separater Tasten-Auswertung (oben/unten) für vier Wippenfunktionen
- Wippenfunktion "Schalten" mit Tasten Zuordnung Ein / Aus / Um und LED-Konfiguration
- Wippenfunktion "Jalousie" mit Betätigungszeit-Einstellung und LED-Konfiguration
- Wippenfunktion "Dimmen mit Stopptelegamm" mit Betätigungszeit-Einstellung und LED-Konfiguration
- Wippenfunktion "Dimmen mit zykl. Senden" mit Schrittweiten-, Betätigungszeit-, Zykluszeit-Einstellung und LED- Konfiguration
- LED-Funktion mit eigenem Objekt zur Statusanzeige von externen Zuständen (Geräten)
- Inverse LED-Ansteuerung möglich

# 6 Funktionsschaltbild



<b>6</b>	<b>Anzahl der Adressen (dyn.):</b>		4		
	<b>Anzahl der Zuordnungen (dyn.):</b>		4		
	<b>Kommunikationsobjekte:</b>		3		
	<b>Objekt:</b>	<b>Name:</b>	<b>Funktion:</b>	<b>Typ:</b>	<b>Flag:</b>
	<b>Funktion: Schalten</b>				
	0	Wippe oben	Schalten	1 Bit	S, K, Ü
	1	Wippe unten	Schalten	1 Bit	S, K, Ü
	2	Status-LED	LED-Ansteuerung	1 Bit	S, K, Ü
	<b>Funktion: Jalousie</b>				
	0	Wippe	Kurzzeitbetrieb	1 Bit	S, K, Ü
	1	Wippe	Langzeitbetrieb	1 Bit	S, K, Ü
	2	Status-LED	LED-Ansteuerung	1 Bit	S, K, Ü
	<b>Funktion: Dimmen</b>				
	0	Wippe	Schalten	1 Bit	S, K, Ü
	1	Wippe	Dimmen	4 Bit	S, K, Ü
	2	Status-LED	LED-Ansteuerung	1 Bit	S, K, Ü

<b>7</b>	<b>Parameter:</b>		
	<b>Beschreibung:</b>	<b>Werte:</b>	<b>Kommentar:</b>
	<b>Wippe</b>		
	Funktion der Wippe	<b>Schalten</b> Jalousie Dimmen mit Stopptelegamm Dimmen mit zyklischem Senden	Auswahl der Funktion, die bei Tastenbetätigung ausgelöst wird.
	<b>Wippe: Funktion "Schalten" parametrier</b>		
	Befehl bei Wippenbetätigung oben	<b>EIN</b> AUS UM	Auswahl der Funktion, die bei Betätigung der Wippe oben ausgelöst wird.
	Befehl bei Wippenbetätigung unten	EIN <b>AUS</b> UM	Auswahl der Funktion, die bei Betätigung der Wippe unten ausgelöst wird.
	Funktion der Status-LED	<b>immer AUS</b> immer EIN für Objekt 0 für Objekt 1 für Objekt 2	Definiert die Ansteuerung der LED: – Statische Anzeige – Tastenzustand – externe Anzeige
	Status-LED-Darstellung	<b>normal</b> invertiert	Bestimmt die Reaktion der LED auf die "Funktion der Status-LED"
	<b>Wippe: Funktion "Jalousie" parametrier</b>		
	Befehl bei Wippenbetätigung	oben = AUF; unten = AB oben = AB; unten = AUF	Auswahl der Funktion, die bei Betätigung der Wippe (oben/unten) ausgelöst wird.
	Zeit zwischen Kurz- und Langzeitbetrieb	0,3 s; 0,4 s; <b>0,5 s</b> ; 0,6 s; 0,8 s; 1 s; 1,2 s; 1,5 s; 2 s; 2,5 s; 3 s; 4 s; 5 s; 6 s; 7 s	Bestimmt die Zeit, ab der die Funktion für lange Wippenbetätigung ausgelöst wird. Betätigung < 0,5 s = Kurzzeitbetrieb Betätigung > 0,5 s = Langzeitbetrieb
	Funktion der Status-LED	<b>immer AUS</b> immer EIN für Objekt 0 für Objekt 1 für Objekt 2	Definiert die Ansteuerung der LED: – Statische Anzeige – Tastenzustand – externe Anzeige

# 7

**Parameter:**

Beschreibung:	Werte:	Kommentar:
Status-LED-Darstellung	<b>normal</b> invertiert	Bestimmt die Reaktion der LED auf die "Funktion der Status-LED"
<b>Wippe: Funktion "Dimmen mit Stopptelegramm" parametrier</b>		
Befehl bei Wippenbetätigung	oben = heller (Ein)/unten = dunkler (Aus) oben = UM (Ein)/unten = UM (Aus)	Auswahl der Funktion, die bei Betätigung der Wippe (oben/unten) ausgelöst wird.
Zeit zwischen Schalten und Dimmen	0,3 s; 0,4 s; <b>0,5 s</b> ; 0,6 s; 0,8 s; 1 s; 1,2 s; 1,5 s; 2 s; 2,5 s; 3 s; 4 s; 5 s; 6 s; 7	Bestimmt die Zeit, ab der die Funktion für lange Wippenbetätigung ausgelöst wird. Betätigung < 0,5 s = Schalten Betätigung > 0,5 s = Dimmen
Funktion der Status-LED	<b>immer AUS</b> immer EIN für Objekt 0 für Objekt 2	Definiert die Ansteuerung der LED: – Statische Anzeige – Tastenzustand – externe Anzeige
Status-LED-Darstellung	<b>normal</b> invertiert	Bestimmt die Reaktion der LED auf die "Funktion der Status-LED"
<b>Wippe: Funktion "Dimmen mit zyklischem Senden" parametrier</b>		
Befehl bei Wippenbetätigung	oben = heller (Ein)/unten = dunkler (Aus) oben = heller (UM)/unten = dunkler (UM)	Auswahl der Funktion, die bei Betätigung der Wippe (oben/unten) ausgelöst wird. Die UM-Funktion gilt immer für die gesamte Wippe (oben und unten).
heller/dunkler dimmen um	100 %; 50 %; 25 %; <b>12,5 %</b> ; 6 %; 3 %; 1,5 %	Definition der zyklisch gesendeten Dimm-Schrittweite bei langer Wippenbetätigung.
Zeit zwischen Schalten und Dimmen	0,3 s; 0,4 s; <b>0,5 s</b> ; 0,6 s; 0,8 s; 1 s; 1,2 s; 1,5 s; 2 s; 2,5 s; 3 s; 4 s; 5 s; 6 s; 7 s	Bestimmt die Zeit, ab der die Funktion für lange Wippenbetätigung ausgelöst wird. Betätigung < 0,5 s = Schalten Betätigung > 0,5 s = Dimmen
Zeit zwischen zwei Telegrammen	0,3 s; 0,4 s; <b>0,5 s</b> ; 0,6 s; 0,8 s; 1 s; 1,2 s; 1,5 s; 2 s; 2,5 s; 3 s; 4 s; 5 s; 6 s; 7 s	Bestimmt den Zeitabstand, mit dem bei langer Wippenbetätigung Telegramme wiederholt gesendet werden.
Funktion der Status-LED	<b>immer AUS</b> immer EIN für Objekt 0 für Objekt 2	Definiert die Ansteuerung der LED: – Statische Anzeige – Tastenzustand – externe Anzeige
Status-LED-Darstellung	<b>normal</b> invertiert	Bestimmt die Reaktion der LED auf die "Funktion der Status-LED"

**Hinweis:**

Die Software für die Taster BA 2-fach verhält sich analog zur Taster BA 1-fach.

## 6 Applikationsbeschreibung: Wertgeber, Schalten, Dimmen 1, 107401 (Taster BA, 1-fach Tasterstellung), Version 0.1

### Funktionsumfang

- Dimmen (Einflächenbedienung)
- Schalten (Ein/Aus/Um)
- Wertgeber
- Lichtszenenabruf ohne Speicherfunktion
- Lichtszenenabruf mit Speicherfunktion
- keine Funktion

Anzahl der Adressen (dyn.): 7

Anzahl der Zuordnungen (dyn.): 7

Kommunikationsobjekte:

Objekt:	Name:	Funktion:	Typ:	Flag:
<b>Funktion: Schalten</b>				
0	Wippe	Schalten	1 Bit	S, K, Ü
<b>Funktion: Dimmen (Einflächenbedienung)</b>				
0	Wippe	Schalten	1 Bit	S, K, Ü
2	Wippe	Dimmen	4 Bit	K, Ü
<b>Funktion: Wertgeber</b>				
0	Wippe	Wertgeber	1 Byte	K, Ü
<b>Funktion: Lichtszenenabruf ohne Speicherfunktion</b>				
0	Wippe	Lichtszenenabruf ohne Speicher	1 Byte	K, Ü
<b>Funktion: Lichtszenenabruf mit Speicherfunktion</b>				
0	Wippe	Lichtszenenabruf mit Speicher	1 Byte	K, Ü

## 7 Parameter:

**Beschreibung:** **Werte:** **Kommentar:**

### Wippe

Funktion Druckpunkt	keine Funktion Schalten Dimmen (Einflächenbedienung) Wertgeber Lichtszenenabruf ohne Speicherfunktion Lichtszenenabruf mit Speicherfunktion	Auswahl der Funktion, die bei Tastenbedienung ausgelöst wird.
---------------------	--	---

### Druckpunkt: Funktion "Schalten" parametrier

Tastenfunktion bei Betätigung	EIN AUS UM	Auswahl der Funktion, die bei Betätigung der Wippe ausgelöst wird.
Tastenfunktion beim Loslassen	keine Funktion UM	Auswahl der Funktion, die beim Loslassen der Wippe ausgelöst wird.
Funktion der Status-LED	LED immer EIN LED immer AUS Statusanzeige	Definiert die Ansteuerung der LED: – Statische Anzeige – Tastenzustand über Objekt 0

### Druckpunkt: Funktion "Dimmen" parametrier

Zeit zwischen Schalten und Dimmen Faktor x Basis (130 ms)	3 ... 255, 3	Bestimmt die Zeit, ab der die Funktion für lange Wippenbetätigung ausgelöst wird. Betätigung < 0,5 s = Schalten Betätigung > 0,5 s = Dimmen
--	--------------	---

# 7

**Parameter:**

Beschreibung:	Werte:	Kommentar:
Funktion Status-LED	LED immer Ein LED immer aus Statusanzeige	Definiert die Ansteuerung der LED: – Statische Anzeige – Tastenzustand über Objekt 0
<b>Druckpunkt: Funktion "Wertgeber" parametrier</b>		
Wert (0 ... 255)	100	Wert, der beim Drücken der Taste gesendet wird.
Funktion Status-LED	LED immer EIN LED immer AUS Statusanzeige	Definiert die Ansteuerung der LED: – Statische Anzeige – Tastenzustand über Objekt 0
<b>Druckpunkt: Funktion "Lichtszenenabruf ohne Speicherfunktion" parametrier</b>		
Lichtszene	Lichtszene 1 bis 8	Lichtszenennummer, die abgerufen wird.
Funktion Status-LED	LED immer EIN LED immer AUS Statusanzeige	Definiert die Ansteuerung der LED: – Statische Anzeige – Tastenzustand über Objekt 0
<b>Druckpunkt: Funktion "Lichtszenenabruf mit Speicherfunktion" parametrier</b>		
Lichtszene	Lichtszene 1 bis 8	Lichtszenennummer, die abgerufen wird.
Funktion Status-LED	LED immer EIN LED immer AUS Statusanzeige	Definiert die Ansteuerung der LED: – Statische Anzeige – Tastenzustand über Objekt 0

# 6

**Applikationsbeschreibung: Wertgeber, Schalten, Dimmen 2, Jalousie 107301 (Taster BA, 1-fach Mittenstellung), Version 0.1**

**Funktionsumfang**

- Dimmen (Zweiflächenbedienung)
- Jalousie
- Schalten (Ein/Aus/Um)
- Wertgeber
- Lichtszenenabruf ohne Speicherfunktion
- Lichtszenenabruf mit Speicherfunktion
- keine Funktion

**Anzahl der Adressen (dyn.):** 7

**Anzahl der Zuordnungen (dyn.):** 7

**Kommunikationsobjekte:**

Objekt:	Name:	Funktion:	Typ:	Flag:
<b>Funktion: Schalten</b>				
0	Wippe oben	Schalten	1 Bit	S, K, Ü
1	Wippe unten	Schalten	1 Bit	S, K, Ü
<b>Funktion: Dimmen (Zweiflächenbedienung)</b>				
0	Wippe	Schalten	1 Bit	S, K, Ü
1	Wippe	Dimmen	4 Bit	K, Ü
<b>Funktion: Jalousie</b>				
0	Wippe	Kurzzeitbetrieb	1 Bit	Ü, K
1	Wippe	Langzeitbetrieb	1 Bit	Ü, K
<b>Funktion: Wertgeber</b>				
0	Wippe oben	Wertgeber	1 Byte	K, Ü
1	Wippe unten	Wertgeber	1 Byte	K, Ü



**6 Applikationsbeschreibung:****Funktion: Lichtszenenabruf ohne Speicherfunktion**

0	Wippe oben	Lichtszenenabruf ohne Speicher	1 Byte	K, Ü
1	Wippe unten	Lichtszenenabruf ohne Speicher	1 Byte	K, Ü

**Funktion: Lichtszenenabruf mit Speicherfunktion**

0	Wippe oben	Lichtszenenabruf mit Speicher	1 Byte	K, Ü
1	Wippe unten	Lichtszenenabruf mit Speicher	1 Byte	K, Ü

**7 Parameter:****Beschreibung: Werte:****Kommentar:****Allgemein**

Funktion Status-LED	LED immer EIN LED immer AUS Statusanzeige	Definiert die Ansteuerung der LED: – Statische Anzeige – Tastenzustand
Status von Objekt	Statusanzeige über Objekt 0 (nur 1 Bit) Statusanzeige über Objekt 1 (nur 1 Bit)	

**Wippe**

Funktion Druckpunkt oben	keine Funktion Schalten Dimmen (Zweiflächenbedienung) Jalousie Wertgeber Lichtszenenabruf ohne Speicherfunktion Lichtszenenabruf mit Speicherfunktion	
Funktion Druckpunkt unten	keine Funktion Schalten Dimmen (Zweiflächenbedienung) Jalousie Wertgeber Lichtszenenabruf ohne Speicherfunktion Lichtszenenabruf mit Speicherfunktion	

**Druckpunkt: Funktion "Schalten" parametrier**

Tastenfunktion oben	EIN AUS UM	Auswahl der Funktion, die bei Betätigung der Wippe oben ausgelöst wird.
Tastenfunktion unten	EIN AUS UM	Auswahl der Funktion, die bei Betätigung der Wippe unten ausgelöst wird.

**Druckpunkt: Funktion "Dimmen" parametrier**

Tastenfunktion oben	heller dunkler	Auswahl der Funktion, die bei Betätigung der Wippe oben ausgelöst wird.
Tastenfunktion unten	heller dunkler	Auswahl der Funktion, die bei Betätigung der Wippe unten ausgelöst wird.
Funktion bei kurzem Tastendruck	EIN/AUS UM	
Zeit zwischen Schalten und Dimmen Faktor x Basis (130 ms)	3 ... 255, <b>3</b>	Bestimmt die Zeit, ab der die Funktion für lange Wippenbetätigung ausgelöst wird.

# 7

**Parameter:**

Beschreibung:	Werte:	Kommentar:
<b>Druckpunkt: Funktion "Jalousie" parametrier</b>		
Tastenfunktion oben	Auf Ab	Auswahl der Funktion, die bei Betätigung der Wippe oben ausgelöst wird.
Tastenfunktion unten	Auf Ab	Auswahl der Funktion, die bei Betätigung der Wippe unten ausgelöst wird.
Tastenfunktion oben	heller dunkler	Auswahl der Funktion, die bei Betätigung der Wippe oben ausgelöst wird.
Tastenfunktion unten	heller dunkler	Auswahl der Funktion, die bei Betätigung der Wippe unten ausgelöst wird.
<b>Druckpunkt: Funktion "Wertgeber" parametrier</b>		
Wert Taste oben	0 ... 255, <b>100</b>	Wert, der beim Betätigen der Taste gesendet wird.
Wert Taste unten	0 ... 255, <b>200</b>	
<b>Druckpunkt: Funktion "Lichtszenenabruf ohne Speicherfunktion" parametrier</b>		
Lichtszene Taste oben	Lichtszene 1 bis 8, <b>1</b>	Lichtszene, die beim Betätigen der Taste gesendet wird.
Lichtszene Taste unten	Lichtszene 1 bis 8, <b>2</b>	
<b>Druckpunkt: Funktion "Lichtszenenabruf mit Speicherfunktion" parametrier</b>		
Lichtszene Taste oben	Lichtszene 1 bis 8, <b>1</b>	Lichtszene, die beim Betätigen der Taste gesendet wird.
Lichtszene Taste unten	Lichtszene 1 bis 8, <b>2</b>	

# 6

**Applikationsbeschreibung: Wertgeber, Schalten, Dimmen 1/2, Jalousie 106701 (Taster BA, 2-fach Tasterstellung), Version 0.1**

**Funktionsumfang**

- Dimmen (Ein- oder Zweiflächenbedienung)
- Jalousie
- Schalten
- Wertgeber
- Lichtszenenabruf ohne Speicherfunktion
- Lichtszenenabruf mit Speicherfunktion
- keine Funktion

**Anzahl der Adressen (dyn.):** 7

**Anzahl der Zuordnungen (dyn.):** 7

**Kommunikationsobjekte:**

Objekt:	Name:	Funktion:	Typ:	Flag:
<b>Funktion: Schalten</b>				
0	Wippe links	Schalten	1 Bit	S, K, Ü
1	Wippe rechts	Schalten	1 Bit	S, K, Ü

**Funktion: Dimmen (Ein- oder Zweiflächenbedienung)**

**Einflächenbedienung**

Objekt:	Name:	Funktion:	Typ:	Flag:
0	Wippe links	Schalten	1 Bit	S, K, Ü
1	Wippe rechts	Schalten	1 Bit	S, K, Ü
2	Wippe links	Dimmen	4 Bit	K, Ü
3	Wippe rechts	Dimmen	4 Bit	K, Ü

**6 Applikationsbeschreibung:**

Objekt:	Name:	Funktion:	Typ:	Flag:
<b>Funktion: Schalten</b>				
0	Wippe links	Schalten	1 Bit	S, K, Ü
1	Wippe rechts	Schalten	1 Bit	S, K, Ü
<b>Zweiflächenbedienung</b>				
0	Wippen	Schalten	1 Bit	S, K, Ü
1	Wippen	Dimmen	4 Bit	K, Ü
<b>Funktion: Jalousie</b>				
0	Wippen	Kurzzeitbetrieb	1 Bit	K, Ü
1	Wippen	Langzeitbetrieb	1 Bit	K, Ü
<b>Funktion: Wertgeber</b>				
0	Wippe links	Wertgeber	1 Byte	K, Ü
1	Wippe rechts	Wertgeber	1 Byte	K, Ü
<b>Funktion "Lichtszenenabruf ohne Speicherfunktion"</b>				
0	Wippe links	Lichtszenenabruf ohne Speicher	1 Byte	K, Ü
1	Wippe rechts	Lichtszenenabruf ohne Speicher	1 Byte	K, Ü
<b>Funktion "Lichtszenenabruf mit Speicherfunktion"</b>				
0	Wippe links	Lichtszenenabruf mit Speicher	1 Byte	K, Ü
1	Wippe rechts	Lichtszenenabruf mit Speicher	1 Byte	K, Ü

**7 Parameter:**

Beschreibung:	Werte:	Kommentar:
<b>Wippe links</b>		
Funktion Druckpunkt	keine Funktion Schalten Dimmen (Einflächenbedienung) Dimmen (Zweiflächenbedienung) Jalousie Wertgeber Lichtszenenabruf ohne Speicherfunktion Lichtszenenabruf mit Speicherfunktion	Auswahl der Funktion, die bei Tastenbedienung ausgelöst wird.
<b>Druckpunktfunktion "Schalten" parametrier</b>		
Tastenfunktion bei Betätigung	EIN AUS UM	Auswahl der Funktion, die bei Betätigung der Wippe ausgelöst wird.
Tastenfunktion beim Loslassen	keine Funktion Um	Auswahl der Funktion, die beim Loslassen der Wippe ausgelöst wird.
Funktion der Status-LED	LED immer EIN LED immer AUS Statusanzeige	Definiert die Ansteuerung der LED: – Statische Anzeige – Tastenzustand über Objekt 0
<b>Druckpunktfunktion "Dimmen" (Einflächenbedienung) parametrier</b>		
Tastenfunktion	toggeln	
Zeit zwischen Schalten und Dimmen Faktor x Basis (130 ms)	3 ... 255, <b>3</b>	Bestimmt die Zeit, ab der die Funktion für lange Wippenbetätigung ausgelöst wird.
Funktion Status-LED	LED immer EIN LED immer AUS Statusanzeige	Definiert die Ansteuerung der LED: – Statische Anzeige – Tastenzustand über Objekt 0

7	Parameter:		
	Beschreibung:	Werte:	Kommentar:
<b>Druckpunktfunktion "Dimmen" (Zweiflächenbedienung) parametrier</b>			
(Diese Funktion legt gleichzeitig die Funktion der "Wippe rechts" auf "Dimmen – Zweiflächenbedienung –" fest.)			
	Tastenfunktion	heller dunkler	Auswahl der Funktion, die bei Betätigung der Wippe ausgelöst wird.
	Zeit zwischen Schalten Dimmen Faktor x Basis (130 ms)	3 ... 255, <b>3</b>	Bestimmt die Zeit, ab der die Funktion für lange Wippenbetätigung ausgelöst wird.
	Funktion Status-LED	LED immer EIN LED immer AUS Statusanzeige	Definiert die Ansteuerung der LED: – Statische Anzeige – Tastenzustand
<b>Druckpunktfunktion "Jalousie" parametrier</b>			
(Diese Funktion legt gleichzeitig die Funktion der "Wippe rechts" auf "Jalousie" fest.)			
	Tastenfunktion	Auf Ab	Auswahl der Funktion, die bei Betätigung der Wippe ausgelöst wird.
	Zeit zwischen Kurz- und Langzeitbetrieb Faktor x Basis (130 ms)	3 ... 255, <b>3</b>	Bestimmt die Zeit, ab der die Funktion für lange Wippenbetätigung ausgelöst wird.
	Funktion Status-LED	LED immer EIN LED immer AUS Statusanzeige	Definiert die Ansteuerung der LED: – Statische Anzeige – Tastenzustand
<b>Druckpunktfunktion "Wertgeber" parametrier</b>			
	Wert	0 ... 255, <b>100</b>	Wert, der beim Betätigen der Taste gesendet wird.
<b>Funktion</b>			
	Funktion Status-LED	LED immer Ein LED immer Aus Statusanzeige	Definiert die Ansteuerung der LED: – Statische Anzeige – Tastenzustand
<b>Druckpunktfunktion "Lichtszenenabruf ohne Speicherfunktion" parametrier</b>			
	Lichtszene	Lichtszene 1 bis 8, <b>1</b>	Lichtszene, die beim Betätigen der Taste gesendet wird.
<b>Druckpunktfunktion "Lichtszenenabruf mit Speicherfunktion" parametrier</b>			
	Lichtszene	Lichtszene 1 bis 8, <b>1</b>	Lichtszene, die beim Betätigen der Taste gesendet wird.
	<b>Wippe rechts</b>		siehe Wippe links

**6 Applikationsbeschreibung: Wertgeber, Schalten, Dimmen 2, Jalousie 106001 (Taster BA, 2-fach Mittenstellung), Version 0.1**

**Funktionsumfang**

- Dimmen (Zweiflächenbedienung)
- Jalousie
- Schalten
- Wertgeber
- Lichtszenenabruf ohne Speicherfunktion
- Lichtszenenabruf mit Speicherfunktion
- keine Funktion

## 6

**Applikationsbeschreibung:**

Anzahl der Adressen (dyn.): 7  
 Anzahl der Zuordnungen (dyn.): 7  
 Kommunikationsobjekte:

Objekt:	Name:	Funktion:	Typ:	Flag:
<b>Funktion: Schalten</b>				
0	Wippe links oben	Schalten	1 Bit	S, K, Ü
1	Wippe links unten	Schalten	1 Bit	S, K, Ü
2	Wippe rechts oben	Schalten	1 Bit	S, K, Ü
3	Wippe rechts unten	Schalten	1 Bit	S, K, Ü

**Funktion: Wertgeber****Funktion: Dimmen (Zweiflächenbedienung)**

0	Wippe links	Schalten	1 Bit	S, K, Ü
1	Wippe links	Dimmen	4 Bit	K, Ü
2	Wippe rechts	Schalten	1 Bit	S, K, Ü
3	Wippe rechts	Dimmen	4 Bit	K, Ü

**Funktion: Jalousie**

0	Wippe links	Kurzzeitbetrieb	1 Bit	K, Ü
1	Wippe links	Langzeitbetrieb	1 Bit	K, Ü
2	Wippe rechts	Kurzzeitbetrieb	1 Bit	K, Ü
3	Wippe rechts	Langzeitbetrieb	1 Bit	K, Ü
0	Wippe links oben	Wertgeber	1 Byte	K, Ü
1	Wippe links unten	Wertgeber	1 Byte	K, Ü
2	Wippe rechts oben	Wertgeber	1 Byte	K, Ü
3	Wippe rechts unten	Wertgeber	1 Byte	K, Ü

**Funktion: Lichtszenenabruf ohne Speicherfunktion**

0	Wippe links oben	Lichtszenenabruf ohne Speicherfunktion	1 Byte	K, Ü
1	Wippe links unten	Lichtszenenabruf ohne Speicherfunktion	1 Byte	K, Ü
2	Wippe rechts oben	Lichtszenenabruf ohne Speicherfunktion	1 Byte	K, Ü
3	Wippe rechts unten	Lichtszenenabruf ohne Speicherfunktion	1 Byte	K, Ü

**Funktion: Lichtszenenabruf mit Speicherfunktion**

0	Wippe links oben	Lichtszenenabruf mit Speicherfunktion	1 Byte	K, Ü
1	Wippe links unten	Lichtszenenabruf mit Speicherfunktion	1 Byte	K, Ü
2	Wippe rechts oben	Lichtszenenabruf mit Speicherfunktion	1 Byte	K, Ü
3	Wippe rechts unten	Lichtszenenabruf mit Speicherfunktion	1 Byte	K, Ü

## 7

**Parameter:**

Beschreibung:	Werte:	Kommentar:
<b>Allgemein</b>		
Kurzer Tastendruck bei Dimmfunktion (beide Wippen)	EIN/AUS Um	
<b>Wippe links</b>		
Funktion Druckpunkt oben	Keine Funktion Schalten Dimmen (Zweiflächenbedienung) Jalousie Wertgeber Lichtszenenabruf ohne Speicherfunktion Lichtszenenabruf mit Speicherfunktion	Auswahl der Funktion, die bei Tastenbedienung ausgelöst wird.

<b>7 Parameter:</b>		
<b>Beschreibung:</b>	<b>Werte:</b>	<b>Kommentar:</b>
Funktion Druckpunkt unten	Keine Funktion Schalten Dimmen (Zweiflächenbedienung) Jalousie Wertgeber Lichtszenenabruf ohne Speicherfunktion Lichtszenenabruf mit Speicherfunktion	Auswahl der Funktion, die bei Tastenbedienung ausgelöst wird.
<b>Druckpunktfunktion oben/unten "Schalten" parametrier</b>		
Tastenfunktion oben/unten	EIN AUS UM	Auswahl der Funktion, die bei Betätigung der Taste ausgelöst wird.
Funktion Status-LED	LED immer EIN LED immer AUS Statusanzeige	Definiert die Ansteuerung der LED: – Statische Anzeige – Tastenzustand
<b>Druckpunktfunktion oben "Dimmen (Zweiflächenbetrieb)" parametrier</b>		
Tastenfunktion oben	heller dunkler	Auswahl der Funktion, die bei Betätigung der Wippe ausgelöst wird.
Tastenfunktion unten	heller dunkler	Auswahl der Funktion, die bei Betätigung der Wippe ausgelöst wird.
Zeit zwischen Schalten und Dimmen Faktor x Basis (130 ms)	0 ... 255, <b>3</b>	Bestimmt die Zeit, ab der die Funktion für lange Wippenbetätigung ausgelöst wird. Betätigung < 0,5 s = Schalten Betätigung > 0,5 s = Dimmen
Funktion Status-LED	LED immer EIN LED immer AUS Statusanzeige	Definiert die Ansteuerung der LED: – Statische Anzeige – Tastenzustand
<b>Druckpunktfunktion oben "Jalousie" parametrier</b>		
Tastenfunktion oben	Auf Ab	Auswahl der Funktion, die bei Betätigung der Wippe oben ausgelöst wird.
Tastenfunktion unten	Auf Ab	Auswahl der Funktion, die bei Betätigung der Wippe unten ausgelöst wird.
Zeit zwischen Kurz- und Langzeitbetrieb Faktor x Basis (130 ms)	0 ... 255, <b>3</b>	Bestimmt die Zeit, ab der die Funktion für lange Wippenbetätigung ausgelöst wird.
Funktion Status-LED	LED immer EIN LED immer AUS Statusanzeige	Definiert die Ansteuerung der LED: – Statische Anzeige – Tastenzustand
<b>Druckpunktfunktion oben/unten "Wertgeber" parametrier</b>		
Wert Taste oben Wert Taste unten	0 ... 255, <b>100</b> 0 ... 255, <b>200</b>	Wert, der beim Betätigen der Taste gesendet wird.
Funktion Status-LED	LED immer EIN LED immer AUS Statusanzeige	Definiert die Ansteuerung der LED: – Statische Anzeige – Tastenzustand über Objekt 0

7

**Parameter:****Beschreibung:****Werte:****Kommentar:****Druckpunktfunktion oben/unten "Lichtszenenabruf ohne Speicherfunktion" parametrier**Lichtszene Taste oben  
Lichtszene Taste untenLichtszene 1 – 8, **1**  
Lichtszene 1 – 8, **2**Lichtszene, die beim Betätigen der Taste  
gesendet wird.

Funktion Status-LED

LED immer EIN  
LED immer AUS  
StatusanzeigeDefiniert die Ansteuerung der LED:  
– Statische Anzeige  
– Tastenzustand**Druckpunktfunktion oben/unten "Lichtszenenabruf mit Speicherfunktion" parametrier**Lichtszene Taste oben  
Lichtszene Taste untenLichtszene 1 – 8, **1**  
Lichtszene 1 – 8, **2**Lichtszene, die beim Betätigen der Taste  
gesendet wird.

Funktion Status-LED

LED immer EIN  
LED immer AUS  
StatusanzeigeDefiniert die Ansteuerung der LED:  
– Statische Anzeige  
– Tastenzustand**Wippe rechts**

siehe Wippe links