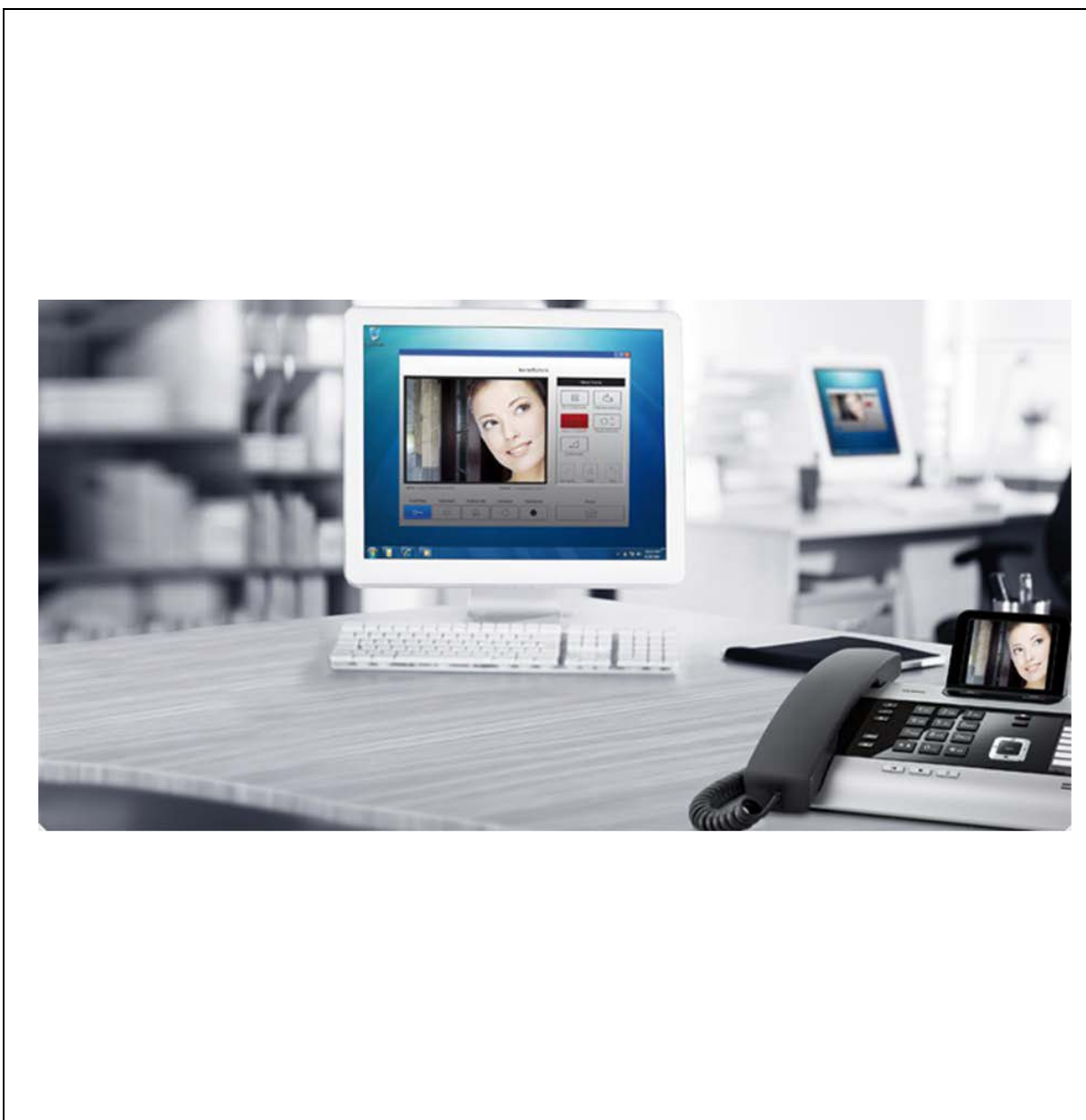


# Installationsanleitung

# JUNG

## TKM Softphone TK-SP1



**ALBRECHT JUNG GMBH & CO. KG**  
Volmestraße 1  
58579 Schalksmühle

Telefon +49.2355.806-0  
Telefax +49.2355.806-189

E-Mail: [kundencenter@jung.de](mailto:kundencenter@jung.de)  
Internet: [www.jung.de](http://www.jung.de)

## Inhaltsverzeichnis

Bestimmungsgemäßer Gebrauch .....	2
Verwendung .....	2
Kurzbeschreibung .....	2
Systemvoraussetzungen.....	2
Installation.....	2
Einstellungen .....	3
Gewährleistung.....	4

## Bestimmungsgemäßer Gebrauch

### **Verwendung**

- Zur VoIP- und Video-Türkommunikation
- Für Schaltfunktionen am TKM Bus
- Zur Verwendung mit Videostreamer und SIP-Gateway. Der Gebrauch eines SIP-Servers wird empfohlen.

### **Kurzbeschreibung**

- Die SIP-Software TKM Softphone wird ausschließlich mit einem Kopierschutzstecker (Hardware-Dongle) ausgeliefert.
- Zum Betrieb in der Vollversion ist der Kopierschutzstecker zwingend erforderlich!
- Ohne Kopierschutzstecker ist die Demoversion aktiv. Diese hat alle Eigenschaften der Vollversion, ist aber auf 30 Tage Laufzeit begrenzt.

## Systemvoraussetzungen

Erforderliche Systemressourcen:

- Stand der Technik
- 1 freier USB1.1 Anschluss oder höher
- 100 MB freier Festplattenspeicher
- Grafikkarte mit einer SVGA-Auflösung (mindestens 800 x 600 Punkte) und mindestens 16 Mio. Farben
- Betriebssystem Windows XP ab SP2, Windows Vista SP2 (32/64-Bit) oder Windows 7 (32/64-Bit)
- Microsoft .NET Framework 3.5 SP1 oder höher

## Installation

- Die Software finden Sie stets aktuell auf unserer Webseite.
- Sie erhalten eine zip-komprimierte Datei.
- Entpacken Sie die zip-Datei und starten Sie die exe-Datei.
- Sie werden am Bildschirm durch die Installation geführt.

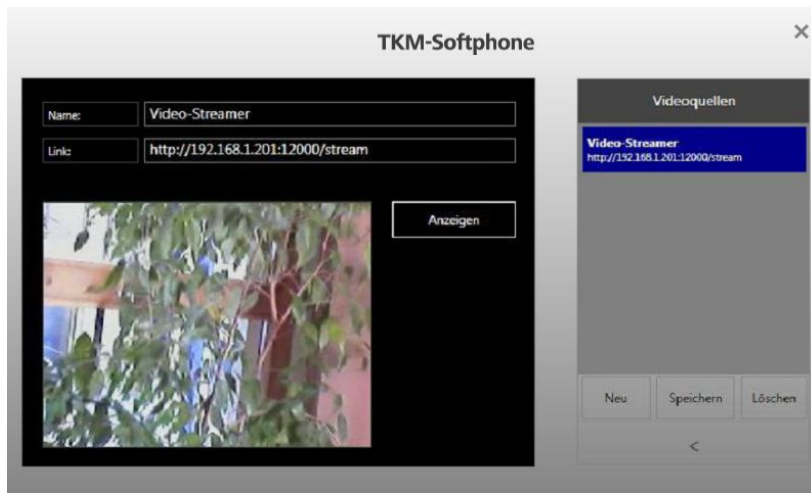
# Einstellungen

Zur Funktion müssen SIP-Gateway, Videostreamer und SIP-Server passend konfiguriert werden.

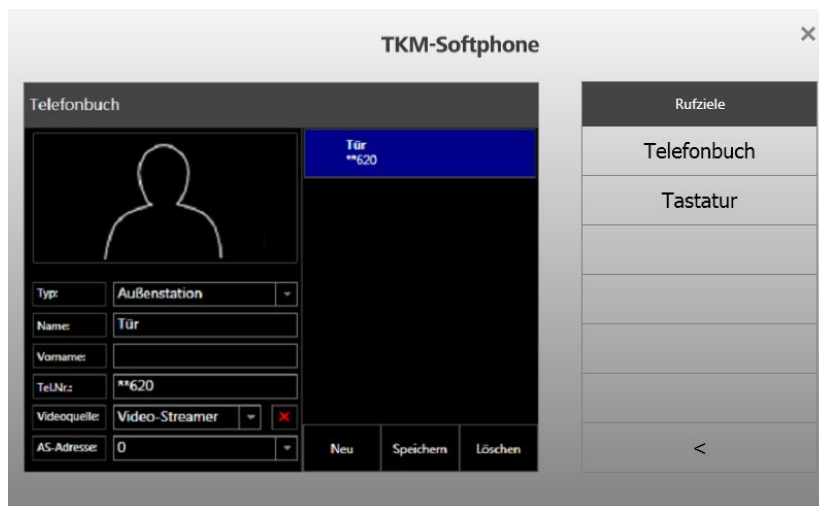
Unter den Systemeinstellungen, SIP-Einstellungen, müssen die passenden Einstellungen, entsprechend der Konfiguration des SIP-Servers und den Anmeldedaten an diesem Server eingetragen werden.



Unter den Videoquellen sind Name und Adresse der verfügbaren Videoquellen einzutragen.



Im Telefonbuch erfolgt die Verknüpfung von eingehendem Ruf mit dem Namen der Videoquelle, die beim Ruf angezeigt werden soll.



## Gewährleistung

Wir leisten Gewähr im Rahmen der gesetzlichen Bestimmungen.

**Bitte schicken Sie das Gerät mit einer Fehlerbeschreibung an unsere zentrale Kundendienststelle:**

### ALBRECHT JUNG GMBH & CO. KG

#### Service-Center

Kupferstr. 17-19

44532 Lünen

Service-Line: 0 23 55 80 65 51

Telefax: 0 23 55 80 61 89

E-Mail: kundencenter@jung.de

#### Technik (TKM)

Service-Line: 0 23 55 80 65 52

Telefax: 0 23 55 80 62 55

E-Mail: kundencenter@jung.de


# JUNG

Albrecht Jung GmbH & Co. KG

Volmestraße 1

58579 Schalksmühle

[www.jung.de](http://www.jung.de)

 Das CE-Zeichen ist ein Freiverkehrszeichen,  
das sich ausschließlich an die Behörden wendet  
und keine Zusicherung von Eigenschaften beinhaltet.

Technische Änderungen vorbehalten.  
PI\_TK-SP1\_1v1.doc  
07/2013  
0024073000