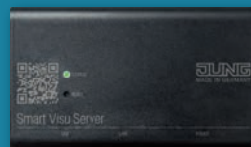


Smart Visu Server

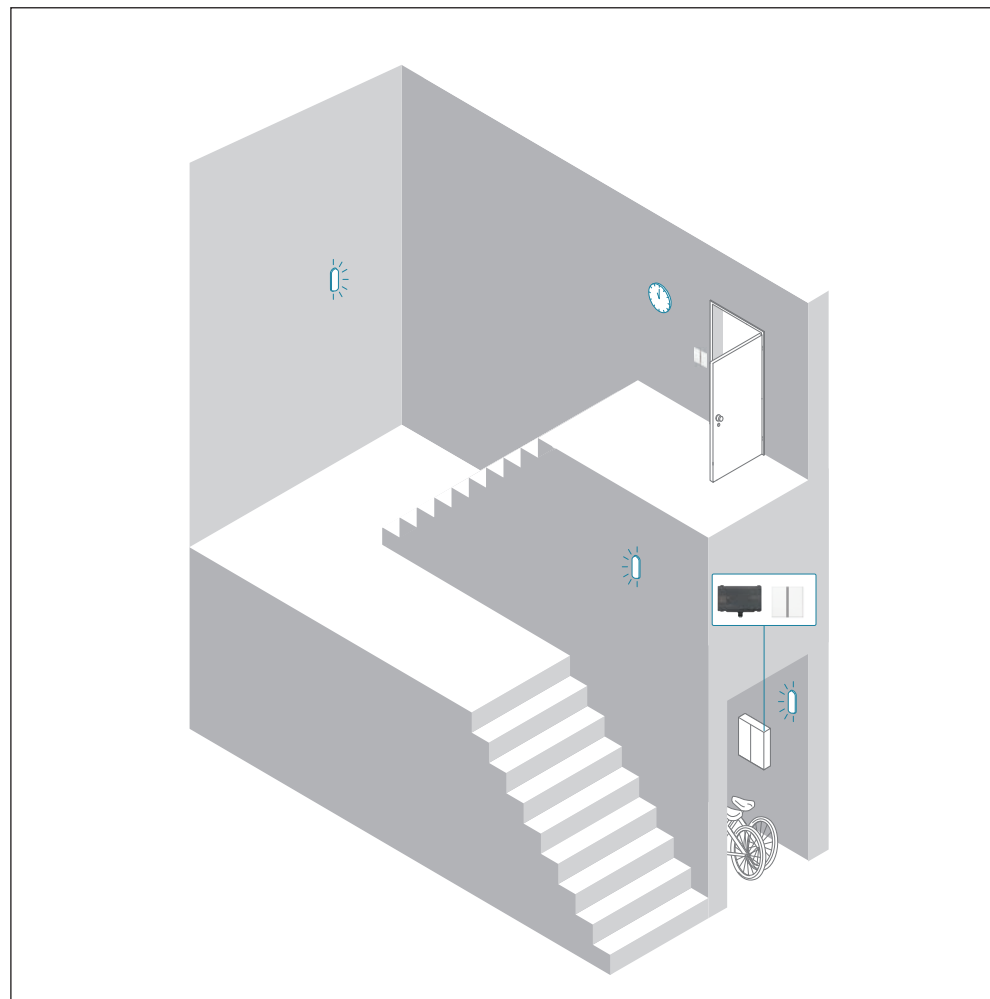


Wie richte ich eine Treppenhausfunktion ein?

1. Einleitung

Mit einer Treppenhausfunktion können Sie die Nachlaufzeit Ihres Treppenhauslichtes einstellen. Sie müssen nur noch das Licht einschalten und sparen sich das Ausschalten.

Wenn Sie beispielsweise Ihr Fahrrad aus dem Fahrradkeller holen möchten, können Sie einfach das Licht einschalten. Mit Hilfe der Treppenhausfunktion leuchtet das Licht in der programmierten Nachlaufzeit weiter. Sie haben somit die Hände frei, um das Fahrrad zu transportieren und müssen das Licht nicht ausschalten.



KOMPONENTEN JUNG	ART.-NR.	STÜCK
Smart Visu Server	SV-SERVER	1
Tastsensor	4074 TSM	1

2. Übersicht

Die Treppenhausfunktion lässt sich auf Ihrem Smart Visu Server in nur wenigen Schritten einstellen.

Die nebenstehende Tabelle gibt Ihnen eine Übersicht über die notwendigen Schritte.

Auf den folgenden Seiten werden die einzelnen Schritte detailliert beschrieben.

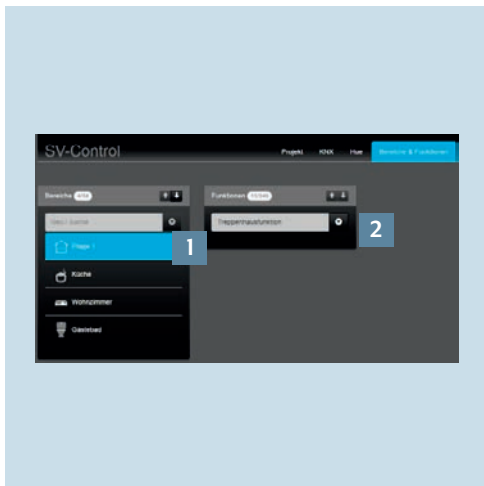
SCHRITT	SEITE
1. Treppenhausfunktion erstellen	4
2. Eigenschaften der Treppenhausfunktion einstellen	5

3. Anlegen der Treppenhausfunktion

Im Reiter Bereiche & Funktionen erstellen Sie nun die Treppenhausfunktion und legen im nächsten Schritt die Nachlaufzeit der Leuchten fest.

3.1 Treppenhausfunktion erstellen

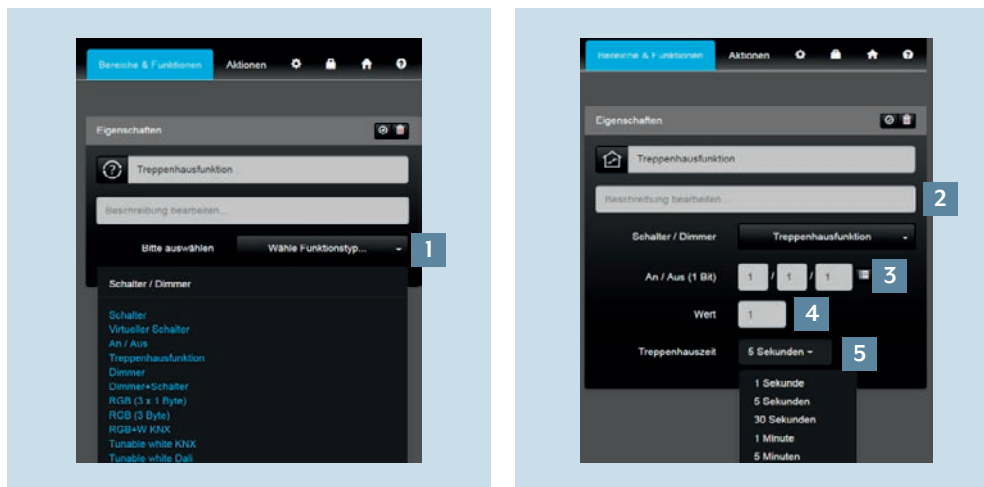
Zuerst erstellen Sie die Treppenhausfunktion.



1. Wählen Sie im Reiter **Bereiche & Funktionen** unter **Bereiche** [1] eine Zone aus, z. B. Etage 1 (Treppenhaus).
2. Legen Sie unter **Funktion** [2] die Treppenhausfunktion an.

3.2 Eigenschaften der Treppenhausfunktion einstellen

Stellen Sie nun die Eigenschaften der Treppenhausfunktion, wie z. B. die Nachlaufzeit, ein.



1. Für den Funktionstypen wählen Sie im Pull-Down-Menü [1] zuerst Schalter / Dimmer und dann Treppenhausfunktion aus.
2. Legen Sie eine Beschreibung [2] fest.
3. Weisen Sie der Treppenhausfunktion die Gruppenadresse der gewünschten Leuchte [3] zu und geben Sie zudem den Wert [4] an: 1 = EIN; 0 = AUS.
4. Wählen Sie aus dem Pull-Down-Menü die gewünschte Treppenhauszeit (Nachlaufzeit) [5] aus.

4. Abschluss

Glückwunsch – Sie wissen nun, wie Sie die Treppenhausfunktion konfigurieren.

Durch eine eingestellte Treppenhausfunktion sparen Sie sich das Ausschalten des Lichtschalters. Wenn Sie keine Hand frei haben, müssen Sie nicht extra zum Lichtschalter zurückkehren, um das Licht auszuschalten. Das Licht bleibt genau so lange eingeschaltet, wie Sie die Nachlaufzeit eingestellt haben.

Haben Sie noch Fragen?

Wir beraten Sie gern.

ALBRECHT JUNG GMBH & CO. KG

Volmestraße 1

58579 Schalksmühle

Telefon +49 (0) 2355 / 80 65 56

Telefax +49 (0) 2355 / 80 62 55

E-Mail kundencenter@jung.de

JUNG.DE