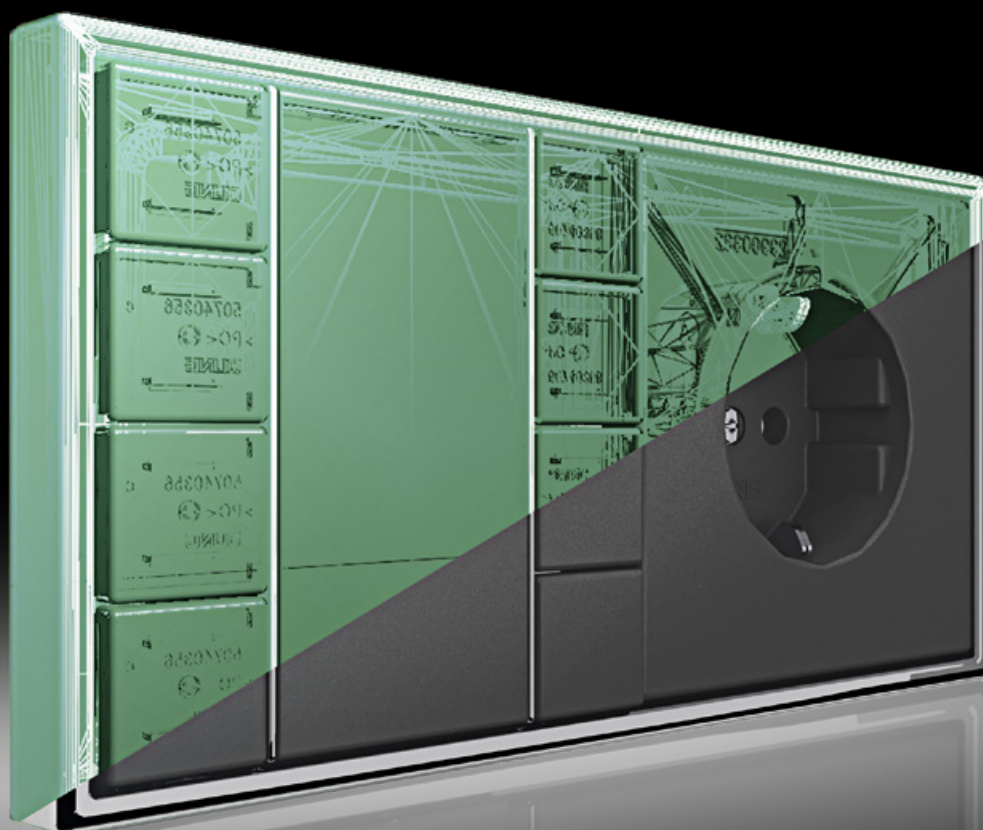


JUNG

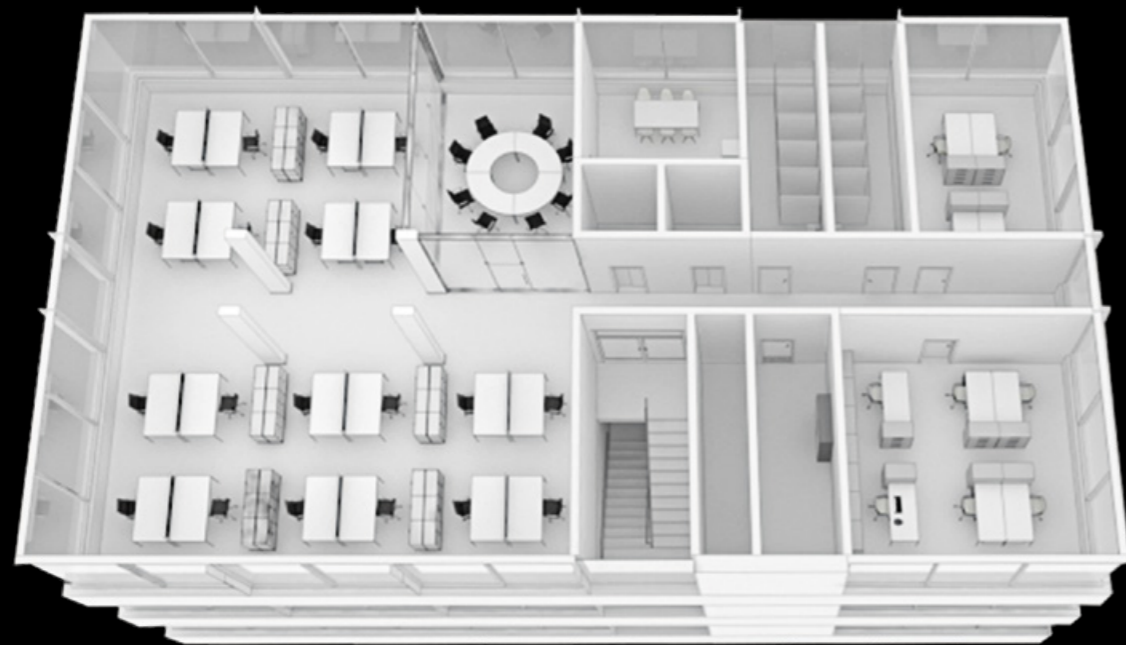


JUNG žengia į BIM erą

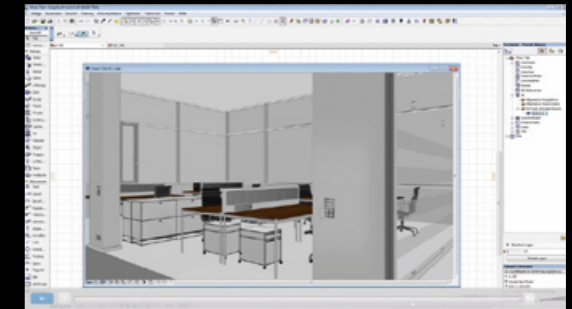
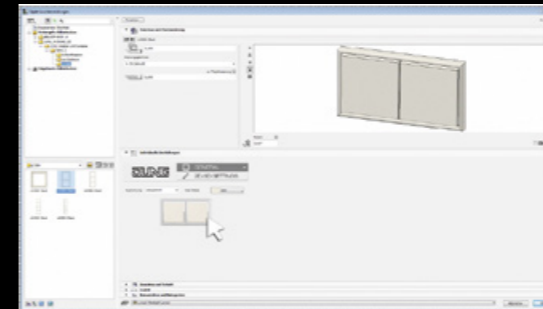
BIM – kai statyba persikelia į skaitmeninę erdvę

BIM (angl. *Building Information Modeling*, liet. *SIM*, arba *statinio informacinis modeliavimas*) – tai skaitmeninio projektavimo procesas, kurio metu kuriama objekto skaitmeninė duomenų bazė ir ta informacija naudojama visais objekto gyvavimo ciklo etapais, t. y. statinį projektuojant, statant, eksploatuojant ir nugriaunant. Šios sistemos pranašumai akivaizdūs: ji teikia galimybę kur kas lengviau priimti veiksmingus projektinius sprendimus ir suderinti atskiras projekto dalis. Svarbiausia tai, kad sukuriamas trimatis virtualaus pastato modelis, kuriuo naudodamiesi visi projekto dalyviai (projektuotojai, architektai, inžinieriai) gali aiškiai matyti visumą ir todėl greičiau bei ekonomiškiau atlikti visus statinio realizacijos projekto darbus.

Kai kuriose Europos šalyse, pvz., Nyderlanduose, Danijoje, Norvegijoje, statant pastatus valstybės lėšomis BIM yra privalomas, kitose šalyse tik rekomenduojama juo naudotis. Tačiau visos 28 Europos Sąjungos narės gali priimti potvarkį, nustatantį privalomą naudojimąsi BIM įgyvendinant viešosiomis lėšomis finansuojamus statinių ir infrastruktūros projektus.



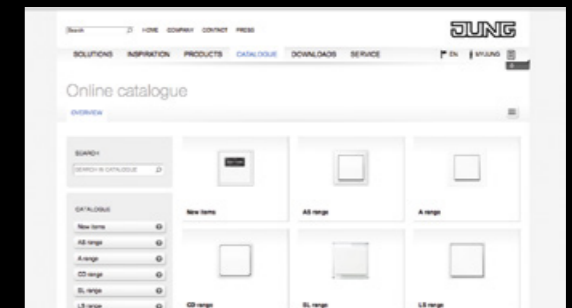
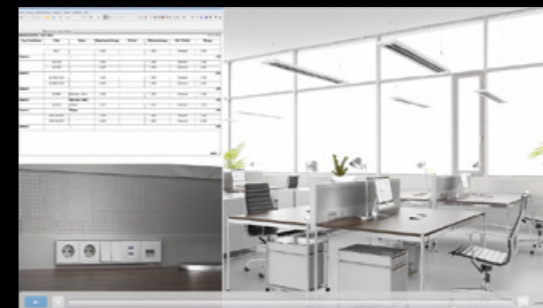
JUNG skatina ateities statybą



Įmonė JUNG jau dabar padeda architektams ir projektuotojams leisdamai naudotis BIM programinės rangos REVIT® ir ArchiCAD bibliotekomis. BIM objektuose laikomi projektuojant svarbūs produktų duomenys, tokie kaip medžiaga, matmenys ir darbinės charakteristikos.



Kartą parsisiūsti, LS gaminių serijos duomenys tiesiogiai importuojami į projektavimo programinės įrangos biblioteką. Taigi vos keliais pelės spustelėjimais skaitmeninėje erdvėje sumontuojamas jungiklio mechanizmas, dangtelis ir rėmelis.



Daugiau informacijos pateikiama JUNG elektroniame kataloge. Be to, naudojantis programine įranga lengva apskaičiuoti reikiamą produktų skaičių ir sugeneruoti užsakymo sąrašą.

Daugiau informacijos: www.jung.de/bim



ALBRECHT JUNG GMBH & CO. KG

Volmestraße 1

58579 Schalksmühle

Germany

Tel. +49-23 55/806-0

Fax +49-23 55/806-204

kundencenter@jung.de

www.jung.de

JUNG Rytų Europos ir Centrinės Azijos logistikos centras

UAB JUNG VILNIUS

Žirmūnų g. 68

LT-09124 Vilnius

Tel. + 370 5 236 19 19

Faksas + 370 5 236 19 17

jung@jung.lt

www.jung.lt



Klipas iliustruoja, kaip BIM susiejamas su programa ArchiCAD.



Klipas iliustruoja, kaip BIM susiejamas su programa REVIT®.

