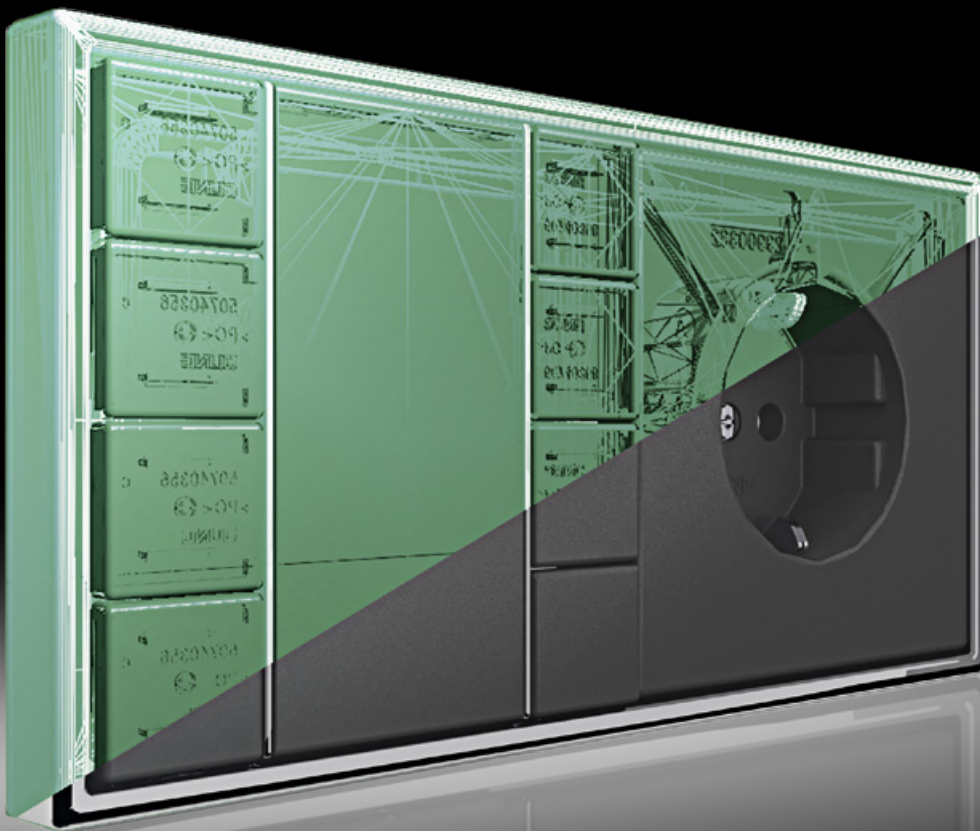


JUNG



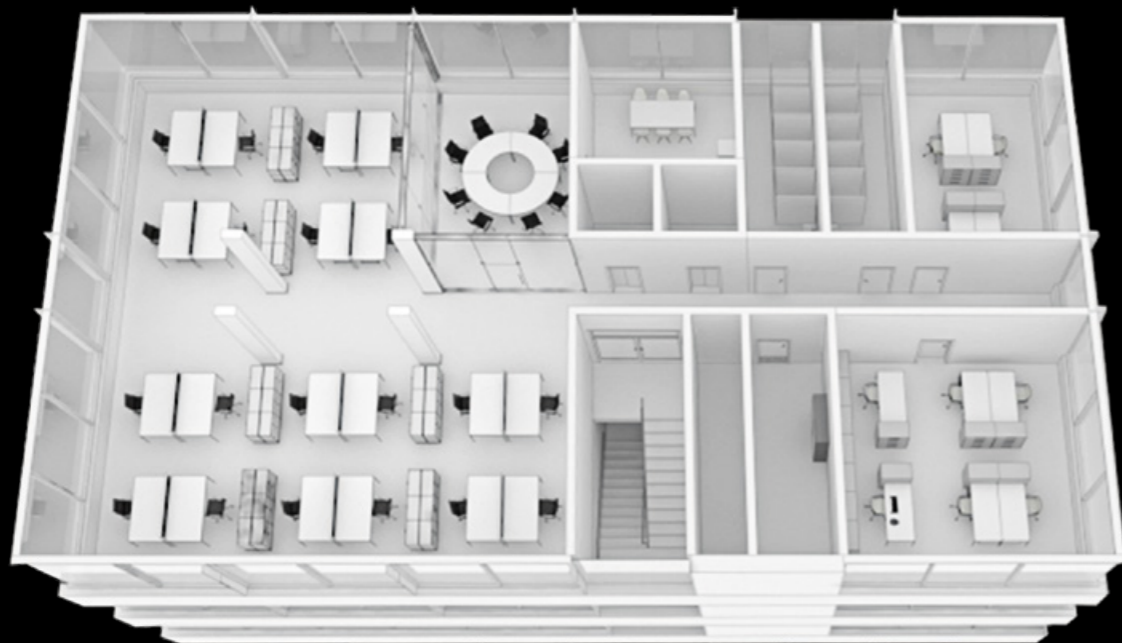
JUNG goes BIM

BIM – wenn Bauen digital wird

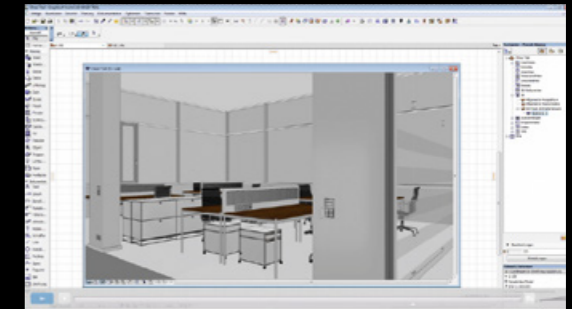
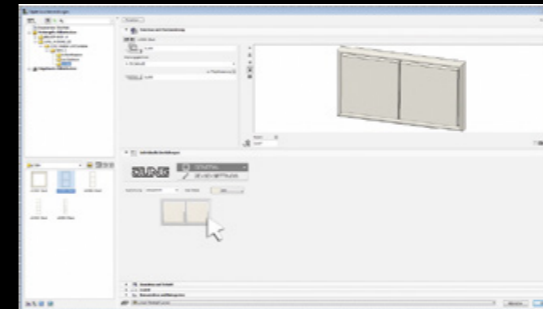
BIM (Building Information Modeling) erfasst und vernetzt relevante Gebäudedaten digital. Damit begleitet BIM den kompletten Lebenszyklus eines Gebäudes: Von der Planung über den Bau und den Betrieb bis zum Abriss. Der Vorteil: Projektentscheidungen können effizienter getroffen und kommuniziert werden.

Im Mittelpunkt steht ein digitales 3D-Modell, auf das alle Projektbeteiligten (Planer, Architekten, Ingenieure) Zugriff haben und einen Gesamtüberblick bekommen. Im Ergebnis werden Bauvorhaben schneller, wirtschaftlicher und nachhaltiger umgesetzt.

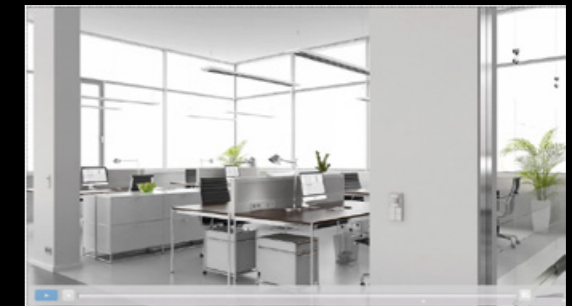
Während BIM in europäischen Ländern wie den Niederlanden, Dänemark oder Norwegen bei öffentlich finanzierten Gebäuden bereits Pflicht ist, gibt es in Deutschland momentan nur eine Empfehlung zur Nutzung von BIM. Allerdings können alle 28 Mitgliedstaaten der Europäischen Union für die Realisierung von öffentlich finanzierten Bau- und Infrastrukturprojekten die Verwendung von BIM anordnen.



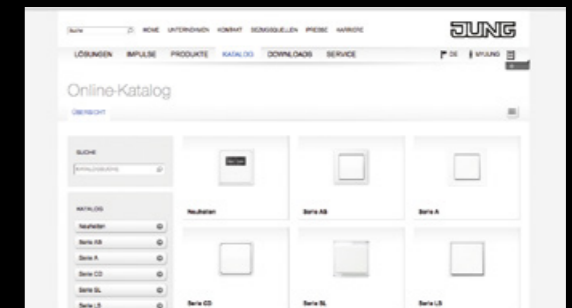
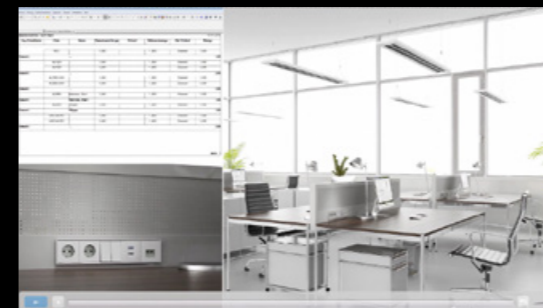
JUNG fördert die Zukunft des Bauens



JUNG unterstützt Architekten und Planer schon jetzt mit kostenlosen BIM-Bibliotheken für die Planungssoftware REVIT® und ArchiCAD. In den BIM-Objekten sind planungsrelevante Produkteigenschaften wie Material, Abmessungen und Leistungseigenschaften gespeichert.



Nach dem einmaligen Download werden so Daten der Serie LS direkt in die Bibliothek der Planungssoftware importiert. Nicht kompatible Kombinationen werden durch eine Logikprüfung ausgeschlossen. Und nach wenigen Klicks sind Rahmen, Abdeckung und Einsatz digital verbaut.



Für weitere Produktinformationen steht der Online-Katalog von JUNG zur Verfügung. Hierüber besteht auch die Möglichkeit, aus der Software die genauen Stückzahlen und Bestelllisten zu generieren.

Weitere Informationen: www.jung.de/bim

ALBRECHT JUNG GMBH & CO. KG
Volmestraße 1
58579 Schalksmühle
Germany

Tel. +49 2355 806-0
Fax +49 2355 806-204
kundencenter@jung.de
www.jung.de



Der Clip erläutert die Einbindung von BIM in ArchiCAD.



Der Clip erläutert die Einbindung von BIM in REVIT®.

